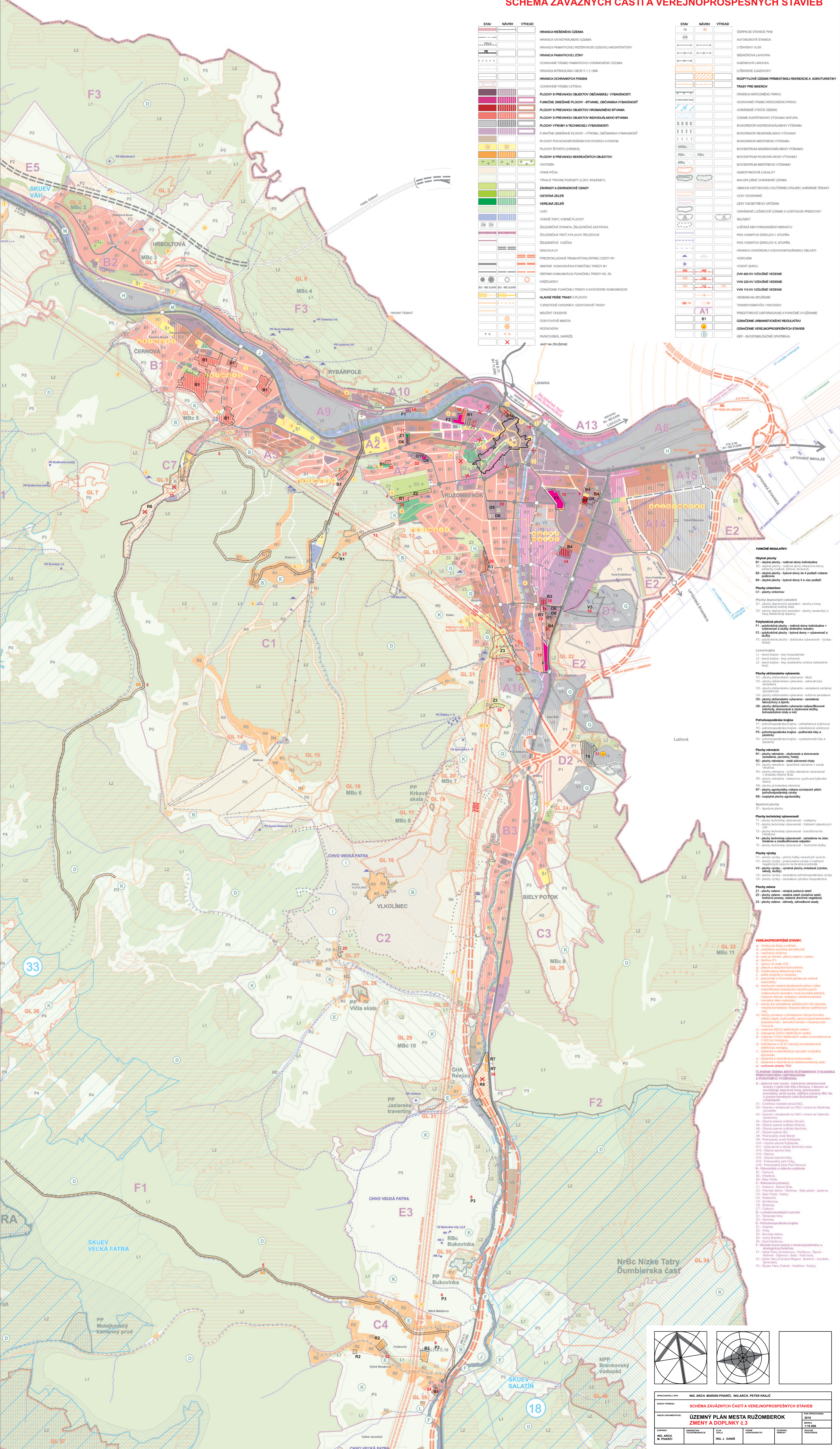


# ZMENY A DOPLNKY č.3 ÚZEMNÝ PLÁN MESTA RUŽOMBEROK

## SCHÉMA ZÁVÄZNÝCH ČASTÍ A VEREJNOPROSPEŠNÝCH STAVIEB



STAV	NÁVRH	VÝHĽAD	OPIS
—	—	—	HRANICA RIEŠENÉHO ÚZEMIA
—	—	—	HRANICA KATASTRÁLNEHO ÚZEMIA
—	—	—	HRANICA PAMÄTKOVOJ ZÓNY
—	—	—	CHRÁNENÉ PÁSMO PAMÄTKOVHO CHRÁNENÉHO ÚZEMIA
—	—	—	HRANICA INTERIÁRU OBCE K 1.1.1999
—	—	—	HRANICA OCHRANNÝCH PÁSIEM
—	—	—	CHRÁNENÉ PÁSMO LETISKÁ
—	—	—	CHRÁNENÉ PÁSMO OBJEKTU
—	—	—	FLOCHY S PREVÁHOU OBJEKTU OBČANSKEJ VYBAVENOSTI
—	—	—	FUNKČNE ZMIEŠANÉ FLOCHY - BYVANIE, OBČANSKA VYBAVENOSŤ
—	—	—	FLOCHY S PREVÁHOU OBJEKTU HRADNÉHO BYVANIA
—	—	—	FLOCHY S PREVÁHOU OBJEKTU INDIVIDUÁLNEHO BYVANIA
—	—	—	FLOCHY VÝROBY A TECHNICKÉJ VYBAVENOSTI
—	—	—	FUNKČNE ZMIEŠANÉ FLOCHY - VÝROBA, OBČANSKA VYBAVENOSŤ
—	—	—	FLOCHY KONZUMPODROBNÝCH OBCHODOV A FAREM
—	—	—	FLOCHY ŠPORTU (ŠPORTKA)
—	—	—	FLOCHY S PREVÁHOU REKREAČNÝCH OBJEKTOV
—	—	—	CENTRUM
—	—	—	ORNÁ PÔDA
—	—	—	TRVALÉ TRÁVNE PORASTY (LUKY, PASIENKY)
—	—	—	ZÁHRADY A ZÁHRADKOVÉ OSADY
—	—	—	OSTATNÉ ZELENÉ
—	—	—	VEREJNÉ ZELENÉ
—	—	—	LEBY
—	—	—	VOJNÉ TOKY, VOJNÉ FLOCHY
—	—	—	ŽELEZNIČNÁ STANICA, ŽELEZNIČNÁ ZASTÁVKA
—	—	—	ŽELEZNIČNÁ TRATĽ A FLOCHY ŽELEZNICE
—	—	—	ŽELEZNIČNÁ VÝVEDKA
—	—	—	DIAKOVICA O1
—	—	—	PREDPOKLADANÁ TRASA RYCHLOSTNEJ CESTY R1
—	—	—	ZBERNÁ KOMUNIKÁČIA FUNKČNEJ TRIEDY B1
—	—	—	ZBERNÁ KOMUNIKÁČIA FUNKČNEJ TRIEDY B3
—	—	—	KRÍŽOVNÍKY
—	—	—	OPISOVANÉ FUNKČNÉ TRIEDY A KATEGÓRIE KOMUNIKÁČIE
—	—	—	HLAVNÉ PÉŠIE TRASY A FLOCHY
—	—	—	TURISTICKÉ CHODNÍKY, ODYCHOVÉ TRASY
—	—	—	NAUČNÝ CHODNÍK
—	—	—	ODYCHOVÉ MESTA
—	—	—	POZDOKOVÁ
—	—	—	PARKOVISKÁ, GARÁŽE
—	—	—	JAVY NA ZRUBENÉ

STAV	NÁVRH	VÝHĽAD	OPIS
—	—	—	ČERPAČIE STANICE PRM
—	—	—	AUTOBUSOVÁ STANICA
—	—	—	LYDARSKÝ VLEK
—	—	—	SEDAČKOVÁ LANOVKA
—	—	—	KABÍNKOVÁ LANOVKA
—	—	—	LYDARSKÉ ZASTAVKY
—	—	—	ROZPTYLOVÉ ÚZEMIE PRÍMESTSKÉJ REKREÁCIE A AGROTURISTIKY
—	—	—	TRASY PRE BKEROV
—	—	—	HRANICA NÁRODNÉHO PARKU
—	—	—	CHRÁNENÉ PÁSMO NÁRODNÉHO PARKU
—	—	—	CHRÁNENÉ VTÁČIE ÚZEMIE
—	—	—	ÚZEMIE EURÓPSKEHO VÝZNAMU NATURA
—	—	—	BIOKORIDOR NÁRODNÉHO VÝZNAMU
—	—	—	BIOKORIDOR REGIONÁLNEHO VÝZNAMU
—	—	—	BIOKORIDOR MESTNEHO VÝZNAMU
—	—	—	BIOCENTRUM NÁRODNÉHO VÝZNAMU
—	—	—	BIOCENTRUM REGIONÁLNEHO VÝZNAMU
—	—	—	BIOCENTRUM MESTNEHO VÝZNAMU
—	—	—	GENOFONDOVÉ LOKALITY
—	—	—	MALOPÔDMĚ CHRÁNENÉ ÚZEMIA
—	—	—	OBNOVA HISTORICKEJ KULTÚRY KRAJINY, AGRÁRNE TERASY
—	—	—	LEBY OBOJBIENÉ ÚRČENIA
—	—	—	CHRÁNENÉ LOŽKOVÉ ÚZEMIE A DODÁVACIE PRIESTORY
—	—	—	SKLADKY
—	—	—	LOŽISKÁ NEVYHRAĐENÉHO NEBASTU
—	—	—	PRŮVODNÝCH ZORUDOVÝV STUPIŇA
—	—	—	PRŮVODNÝCH ZORUDOVÝV STUPIŇA
—	—	—	HRANICA CHRÁNENÉHO VODOHOSPODÁRSKEJ OBLASTI
—	—	—	VOJDOM
—	—	—	VOJNÝ ZORUD
—	—	—	ZVN 400 KV VZDUŠNÉ VEDENIE
—	—	—	VVN 220 KV VZDUŠNÉ VEDENIE
—	—	—	VVN 110 KV VZDUŠNÉ VEDENIE
—	—	—	VEDENIA NA ZRUBENÉ
—	—	—	TRANSFORMÁČNÁ 110KV/22KV
—	—	—	PRIESTOROVÉ UPOKOJENIE A FUNKČNÉ VYUŽITIE
—	—	—	OPISOVANÉ URBANISTICKÉ REGULATÍVY
—	—	—	OPISOVANÉ VEREJNOPROSPEŠNÉ STAVBY
—	—	—	KEP - BIOTABILIZÁČNE OPATRENIA

**FUNKČNÉ REGULATÍVY:**

**Obytné plochy**  
 B1 - obytné plochy - rodinné domy individuálne  
 B2 - obytné plochy - rodinné domy individuálne + výškové a sčasti stráženie nezástavy  
 B3 - obytné plochy - bytové domy do 4 podlaží vrátane podkrovia  
 B4 - obytné plochy - bytové domy 5 a viac podlaží  
 C1 - plochy ceterorum  
 Plochy dopravných zariadení  
 D1 - plochy dopravných zariadení - plochy a trasy na diaľničnej úrovni  
 D2 - plochy dopravných zariadení - plochy (poponky) a trasy diaľničnej úrovni

**Průfukčné plochy**  
 F1 - průfukčné plochy - rodinné domy individuálne + výškové a sčasti stráženie nezástavy  
 F2 - průfukčné plochy - bytové domy + výškové a sčasti  
 F3 - průfukčné plochy - občianska vybavenosť - výškové a sčasti

**Lesná krajina**  
 L1 - lesná krajina - lesy hospodárske  
 L2 - lesná krajina - lesy ochranné  
 L3 - lesná krajina - lesy osobitného určenia (rekreačné)

**Plochy občianskeho vybavenia**  
 O1 - plochy občianskeho vybavenia - školy  
 O2 - plochy občianskeho vybavenia - zdravotnícke zariadenia  
 O3 - plochy občianskeho vybavenia - zariadenia sociálnej starostlivosti  
 O4 - plochy občianskeho vybavenia - kultúrne zariadenia  
 O5 - plochy občianskeho vybavenia - zariadenia športových a športu  
 O6 - plochy občianskeho vybavenia nepodrobných služieb, stravovacie a občianske služby, bonusslužby (občy a iné)

**Poľnohospodárska krajina**  
 P1 - poľnohospodárska krajina - veľkoplošná oráčkovská  
 P2 - poľnohospodárska krajina - lukobáňská oráčkovská  
 P3 - poľnohospodárska krajina - podkrovia lúk a pasienkov  
 P4 - poľnohospodárska krajina - výškové lúk a pasienkov

**Plochy rekreácie**  
 R1 - plochy rekreácie - ubytovacie a stravovacie zariadenia, prázdninové  
 R2 - plochy rekreácie - malé sakrové chaty  
 R3 - plochy rekreácie - športové rekreácie a vlny  
 R4 - plochy rekreácie - výškové rekreácie  
 R5 - plochy rekreácie - interaktívne využitie lyžarske terény  
 R6 - plochy prázdninovej rekreácie  
 R7 - plochy rekreačné - výškové rekreácie sčasti poľnohospodárskej výroby  
 R8 - rekreačné plochy agroturistiky

**Sportové plochy**  
 S1 - športové plochy

**Plochy technickej vybavenosti**  
 T1 - plochy technickej vybavenosti - vodopády  
 T2 - plochy technickej vybavenosti - zariadenia diaľničnej úrovně  
 T3 - plochy technickej vybavenosti - transformátory  
 T4 - plochy technickej vybavenosti - vodopády  
 T5 - plochy technickej vybavenosti - zariadenia na zber, triedenie a zneškodňovanie odpadov  
 T6 - plochy technickej vybavenosti - technické služby

**Plochy výroby**  
 V1 - plochy výroby - plochy výroby nesprávnych surovín  
 V2 - plochy výroby - priemyselné výrobné zariadenia  
 V3 - plochy výroby - výrobné plochy zriedené výroby, sklady, sklady  
 V4 - plochy výroby - zariadenia poľnohospodárskej výroby  
 V5 - plochy výroby - zariadenia výrobného hospodárstva

**Plochy zelené**  
 Z1 - plochy zelené - verejné parkové zelené  
 Z2 - plochy zelené - verejné parkové zelené, trávniky, trávniky, trávniky  
 Z3 - plochy zelené - záhrady, záhradkové osady

**VEREJNOPROSPEŠNÉ STAVBY:**

1 - zariadenie sociálnej starostlivosti  
 2 - zariadenie sociálnej starostlivosti  
 3 - park pri Káňsk, plochy zelené v centre  
 4 - športové zariadenie  
 5 - športové zariadenie  
 6 - športové zariadenie  
 7 - športové zariadenie  
 8 - športové zariadenie  
 9 - športové zariadenie  
 10 - športové zariadenie  
 11 - športové zariadenie  
 12 - športové zariadenie  
 13 - športové zariadenie  
 14 - športové zariadenie  
 15 - športové zariadenie  
 16 - športové zariadenie  
 17 - športové zariadenie  
 18 - športové zariadenie  
 19 - športové zariadenie  
 20 - športové zariadenie  
 21 - športové zariadenie  
 22 - športové zariadenie  
 23 - športové zariadenie  
 24 - športové zariadenie  
 25 - športové zariadenie  
 26 - športové zariadenie  
 27 - športové zariadenie  
 28 - športové zariadenie  
 29 - športové zariadenie  
 30 - športové zariadenie  
 31 - športové zariadenie  
 32 - športové zariadenie  
 33 - športové zariadenie  
 34 - športové zariadenie  
 35 - športové zariadenie  
 36 - športové zariadenie  
 37 - športové zariadenie  
 38 - športové zariadenie  
 39 - športové zariadenie  
 40 - športové zariadenie  
 41 - športové zariadenie  
 42 - športové zariadenie  
 43 - športové zariadenie  
 44 - športové zariadenie  
 45 - športové zariadenie  
 46 - športové zariadenie  
 47 - športové zariadenie  
 48 - športové zariadenie  
 49 - športové zariadenie  
 50 - športové zariadenie