



Kubota

AGROTYP

Vážený pán Bašary
Komunálne služby mesta Ružomberok
034 01 Ružomberok

Cenová ponuka na zariadenia pre zber odpadu

AT Agrotyp, s.r.o.
Textilná 32/10
034 01 Ružomberok

IČO : 36 436 810
DIČ : 2022094074
IČ DPH : SK2022094074

Zápis : OR OS ZA
Odd. : Sro
vi.č. : 16864/L

1) Traktor: Kubota M5112



MOTOR

- 3.769 cm³, 4 valcový Kubota turbodiesel motor so 4 ventilovou technikou
- Emisná trieda EU V final podľa normy 97/68/EG
- Common Rail priame vstrekovanie
- Vonkajší ventil EGR / filter pevných častíc (DPF) / SCR katalyzátor
- 2 programovateľné pamäte otáčok motora
- Konštantná regulácia výkonu RPM
- Výkon motora podľa normy 97/68/EG: **M5112 84,40 KW (113 HP)**
- Maximálny krútiaci moment: : 318/362 Nm (M5092 / M5112)
- Objem palivovej nádrže 105 l, (min. 100 l)
- Objem AdBlue nádrže 12 l
- Duálny vzduchový filter
- Alternátor 150 A

PTO

- Nezávislý PTO s hydraulickou spojkou
- Elektro-hydraulické zapínanie (tlačidlóvé ovládanie)
- Otáčky vývodového hriadeľ 540/540ECO ot/min.
- Spínač PTO na ľavom zadnom blatníku

PREVODOVKA

- Powershift prevodovka 36x36
- **6 stupňami v 2 skupinách s radením bez vyšliapnutia spojky**
- Elektro-hydraulickým reverzom radenie pod zaťažením Power Shuttle bez vyšliapnutia spojky
- Elektronické vypnutie spojky na radiacej páke
- 40 km/h pri redukovaných otáčkach motora, min rýchlosť 340 m/hod pri menovitých otáčkach motora
- Mokrú lamelovú spojkou
- Plazivé rýchlosti v sérii
- **2 stupňový násobič**
- Funkcia Over Drive
- Prevodová brzda „Park-lock“
- Parkovacia brzda na ľavej strane sedadla

HYDRAULIKA

- Mechanické zdvíhanie riadenia
- Zdvíhacia sila a konci spodného ramena 4 100 kg
- Externé ovládanie 3p závesu (na blatníku)
- 2 dvojitinné (1 SCD a 1 FD) hydraulické okruhy OPCIA 3. Okruh
- Otvorený hydraulický okruh prietoku
- Prietok hlavného čerpadla: 64,3l
- Rýchle pripojenie koncov dolného ramena (Cat. II)
- Teleskopické stabilizátory

ZADNÁ NÁPRAVA - BRZDY

- Elektrohydraulické zapínanie uzávierky diferenciálu
- Hydraulicky ovládané viacnásobné mokré kotúčové brzdy
- Vzduchové brzdy na prívies 2 hadicové

ZÁVES

- Scharmueler rail hitch
- Etažový záves s automatickou hubicou 38 mm
- Spodný záves

ROZMERY

- Rázvor kolies: 2 250 mm
- Výška: 2645 mm
- Dĺžka: 4045 mm
- Zadná šírka: 1917 - 2195 mm
- Hmotnosť 3615 kg
- Celková dovolená maximálna hmotnosť 6.650 kg
- Polomer otáčania 3.820 mm

ĎALŠIE VLASTNOSTI

- Odkladací priestor na náradie
- Držiak predného závažia
- Predné blatníky, predĺženie zadných blatníkov
- Pneumatiky: 36070R24& 480/70R34

PREDNÁ NÁPRAVA

- Hydrostatický posilňovač riadenia
- Axiálny pohonný mechanizmus
- Elektrohydraulické zapínanie 4WD
- Automatická aktivácia pri brzdení
- Automatická uzávierka diferenciálu s obmedzeným preklzom
- Predná náprava s náhonom na kolesá cez kuželové ozubené kolesá s olejovou náplňou

OVLÁDANIE OBSLUHY

- Kabína „UltraGrandCab-II“ s klimatizáciou
- Zavesené na silentblokoch
- Sedadlo Deluxe s pneumatickým odpružením
- Analógový a digitálny prístrojový panel
- Nastaviteľný stĺpik riadenia
- 4 pracovné LED svetlá F2 + R2
- Strešný priezor
- Sedačka spolujazdca
- Teleskopické spätné zrkadlá
- 12V zástrčka, zapalovač cigariet
- Predný a zadný stierač
- Základná výbava : rádio, trojuholník, lekárnička, hasiaci prístroj


Príplatkové cestné pneumatiky

Cena Kubota M5112 36x36 – základný stroj bez DPH v EUR	65.900
Záruka 60 mesiacov alebo 3 000 Mth (KUBOTA CARE)	Grátis
Zadný vývodový hriadeľ PTO 540/1000 6 – drážkový	290
3. hydraulický okruh vzadu FD	796
Predné ramená zdvih 2,8 t	3.823
Predný hydraulický okruh	360
Hladký štart pre vývodový hriadeľ	471
Cestné pneumatiky	2.000
Cena Kubota M5112 36x36 + príplatková výbava bez DPH	73.640

Traktor Kubota M4-073 36x36, klíma, vzduchové brzdy 2 hadicové

Celková cena bez DPH 51.240,00

Voliteľné príslušenstvo za príplatok:

Predné hydraulické ramená s kapacitou zdvihu 1.600 kg 3.490,00

Predný hydraulický okruh 360,00

Zadný vývodový hriadeľ PTO 540/1000 424,00

3 hydraulický okruh (FD) 796,00

Hladký štart pre vývodový hriadeľ 471,00

Spodný záves 240,00

Cestné pneumatiky v cene

Zadný stierač 162,00/grátis

Sedačka spolujazdca 350,00/grátis



Technická špecifikácia traktor Kubota M4-073 36x36

- 4 – valcový vodou chladený, turbo motor Kubota
- Common rail systém CRS a recirkulácia výfukových plynov EGR
- Aktívny filter pevných častíc DPF, SCR katalyzátor, BEZ močoviny!
- Objem motora 3 331 ccm
- Výkon motora 55 kW/75 HP
- 4 ventile na valec, priame vstrekovanie, emisná norma Stage V
- Elektronická kontrola počtu otáčok motora- programovateľné 2 druhy otáčok motora
- Synchronizovaná prevodovka 18 rýchlostí dopredu/ 18 dozadu (opcia 36 dopredu/36 dozadu)
- 2 stupňovým násobičom*, spínač spojky na riadiacej páke (*verzia 36x36)
- Eco režim pri zaradenom 6 stupni na ekonomickú prevádzku pri 2080 ot./min.
- max. rýchlosť 40 km/hod.

- elektro hydraulický reverz radenie pod zaťažením **Power Shuttle**
- Rozsah rýchlostných stupňov v 3 rozsahoch –plazivý, pracovný, cestný
- **Plazivé rýchlosti počet stupňov 6 v rozsahu od 390 m/hod**
- Samosvorná uzávierka predného diferenciálu
- Zadná uzávierka diferenciálu
- **Predná náprava s náhonom na kolesá cez kuželové ozubené kolesá s olejovou náplňou**
- **Polomer/priemer otočenia traktora max. 1,7/3,4 m**
- **Výkon pracovného hydraulického čerpadla 63 l/min**
- Výkon hydraulického čerpadla pre riadenie a prevodovku 25,2 l/min
- Zdvih zadného trojbodového závesu 2500 kg, rýchlopínacie háky kat.II
- 2 hydraulické okruhy vzadu (opcia max. 3)
- Vývodový hriadeľ zapínateľný pod zaťažením – elektrohydraulicky
- Vývodový hriadeľ 540/540 eko ot/min. (opcia 540/1000 ot./min.)
- **Vzduchom odpružené sedadlo s opierkami**
- Nastaviteľný volant
- Klimatizácia a kúrenie, strešné okno (neotvárateľné) pre lepšiu prácu s nakladačom vo výške
- Teleskopické spätné zrkadlá
- 2 pracovné predné svetlá a 2 pracovné zadné svetlá na kabíne
- **Vzduchové brzdy na prívies 2 hadicové**
- Etážový záves na náves s automatickou hubicou,
- Otočné predné blatníky
- **Kolesá predné 320/85R20, kolesá zadné 420/85R30**
- Hmotnosť traktora bez závažia 3040 kg
- Základnej výbave : rádio, trojuholník, lekárnička, hasiaci prístroj
- **Záruka od výrobcu 60 mesiacov alebo 3 000 mth (čo nastane skôr)**



Kalkulácia ceny celkom :

Položka	v €
Kubota M4-073 36x36 s uvedenou základ. výbavou	48.880
Vyššie popísaná doplnková výbava spolu bez DPH	5.781
Spolu bez DPH	57.021

Nosič kontajnerov WTC Písečná PORTÝR 12.9



Traktorový nosič kontajnerov **PORTÝR 12.9** je ideálny pre manipuláciu s kontajnermi/nadstavbami v rozmedzí dĺžky **3,9 - 4,6 m**. Celková povolená hmotnosť nosiča je **12 000 kg**, nosnosť podvozku je od **9 200 kg**. Súčasťou štandardného vybavenia je teleskopický hákový mechanizmus, automatická parkovacia brzda, hydraulická podpora nápravy, automatický regulátor zaťaženia brzd, odpružená náprava ADR (40 km/h), odpružené nápravy, hydraulické zabezpečenie kontajneru a ďalšie. Nosný systém je vždy vybavený v súlade s platnou legislatívou (v súlade s EÚ homologizáciou), a súčasťou dodávky sú všetky relevantné dokumenty, ako je prehlásenie o zhode, návod na použitie atď.

Špecifikácia štandardného vybavenia:

- tandemová odpružená náprava ADR
- celková povolená hmotnosť 12 000 kg (10 000 kg + 2 000 kg)
- nosnosť od 9 200 kg
- výkon mechanizmu 8 000 kg
- optimálna dĺžka kontajnera 4,6 m
- dĺžka kontajneru min/max 3,9 – 4,6 m
- teleskopický hákový mechanizmus
- hydraulické zabezpečenie kontajneru
- výška háku 1 000 mm
- odpružené nápravy
- hydraulická podpora nápravy s čerpadlom
- priame pripojenie na traktor (štandardne 3 hydraulické okruhy)

- dvojhadicové vzduchové brzdy KNORR-BREMSE
- automatický regulátor zaťaženia brzd
- automatická parkovacia brzda
- príprava na vyvažovacie tiahlo
- ťažné oko 50 mm alebo 40 mm alebo K-80 – Scharmüller demontovateľné/vymeniteľné
- vymeniteľné opotrebitelné prvky mechanizmu
- rýchlosť 40 km/h
- polyuretánový lak – antracitová sivá RAL 7016
- kliny pod kolesá – 2 ks
- kolesá 400/60-15,5 18 PR BKT

Cena základného stroja v EUR bez DPH:
27.351
Voliteľná výbava v EUR bez DPH:

- Otočné ťažné oko 50 mm Scharmüller: 204
- **Predĺženie rámu podvozku v prednej časti – príprava pre hydraulický žeriav: 245**
- 6-cestný elektromagnetický ventil (rozdeľovanie hydraulického okruhu): 612
- Ovládanie elektrohydraulickým rozvádzačom s rádiovým ovládaním (pohon kardanu – čerpadlo): 5.591
- **Ovládanie elektrohydraulickým rozvádzačom s rádiovým ovládaním (pohon priamo z traktoru): 3.551**
- **Vyvažovacie tiahlo (bezpečnost. prvok zabezp. stabilitu podvozka pri natiahnutí): 735**
- **Kufor na náradie: 327**
- **Vyvedenie hydraulického okruhu v zadnej časti podvozku (pre aktívnu nadstavbu): 163**
- **Farba podľa prania: ZDARMA**
- Kamera (umiestnenie podľa využitia): 490
- Maják: 163
- Cuvací svetlo (osvetlenie zadného priestoru nad rámec povinnej výbavy): 122
- **LED svetlá: ZDARMA**
- **Kolesá 400/60-15,5 18 PR MITAS (príplatok oproti 400/60-15,5 18 PR BKT): 408**
- Kolesá 445/45 R 19,5 radikálne (príplatok oproti 400/60-15,5 18 PR BKT): 1.387

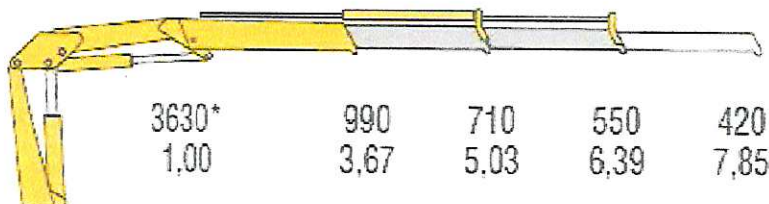
CENA za komplet – základný stroj + doplnková výbava
Cena spolu v EUR bez DPH
32.780

Teleskopické hydraulické rameno HYVA CRANE HB 41 E2 CE

Technické parametre:

- 2 šesťhranné hydraulické výsuvy s dosahom 6,39 m
- skupina B3
- zóna otáčania 370°
- rýchlosť otáčania 15s/180°
- max. pracovný sklon 3°
- pracovný tlak 215 bar
- základná hmotnosť žeriavu 656 kg
- odpovedá norme CE
- štandardná farba RAL 1023 žltá, ďalej bez príplatku RAL modrá 5013, červená 3000
- vyrobené v súlade s normami EN12999

HB41 E2



Výbava v cene:

- manuálne výsuvné trámce a hydraulicky výsuvné podporné nohy otočné o 35° a 180°: max. šírka 3,41 m
- predĺžený súvislý výsuv podporných nôh (pre vyšší podvozok)
- pätky opôr na guľovom kĺbe
- ovládacie prvky na oboch stranách žeriavu
- olejová nádrž 30L
- otočný hák 3,2 t
- sada pre montáž žeriavu na pomocný rám
- nezávislé teleskopické valce
- 2 extra hydraulické sekcie aktivované na konci výsuvu (pre 2 prídavné zariadenia napr. rotátor, drapák)
- variant napojenia „cez kardan“



a. Cena kompletu s manuálnym ovládaním:

- HB 41 E2
18.274,- EUR

b. Cena kompletu s diaľkovým ovládaním:

- hydraulický proporcionálny rozvádzač Bosch REXROTH LC
- jednoručné diaľkové rádiové ovládanie HETRONIC vč. výbavy
- tlakový olejový filter

- HB 41 E2
22.395,- EUR

Adaptéry pre teleskopické hydraulické rameno

a) Hydraulický rotátor FR35 s čapom pre rýchlu výmenu drapákov

Modelli Models	Carico statico Static load	Carico dinamico Dynamic load	Peso Weight	Pressione Pressure	Rotazione Rotation	Coppia Torque	Portata Oil flow
	kg	kg	kg	bar		Nm	l/min
FR 15	1200	600	10	250	360° cont.	500	10
FR 35	3500	1750	17	250	360° cont.	900	20



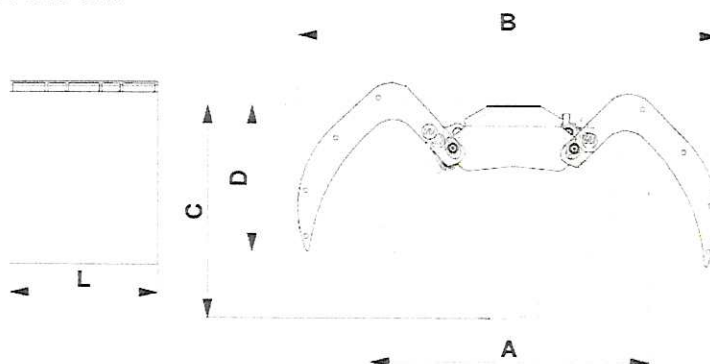
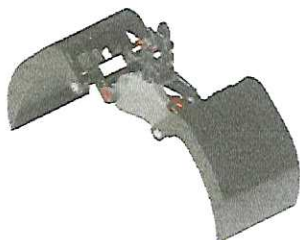
H 502



FR 35

Rotátor FR35 + TopLink (1 ks) 689,- EUR

b) Drapák polootevorený FCB 175 DS



Modelli Models	Capacità Capacity	Peso Weight	Denti Teeth	A	B	C	D	L	Portata Load capacity	Forza utile Closing force	Pressione Pressure			Rotatore consigliato Suggested rotator
	lt	kg	n°	mm	mm	mm	mm	mm	kg	daN	bar	ton*	ton**	type
FCB 35 DS	35	32	3	456	624	357	304	305	100	433	200	0,1-0,3	0,8-1,0	FR 15 - FR 35
FCB 50 DS	50	52	4	626	895	492	390	330	150	821	200	0,2-0,4	0,8-1,2	FR 35
FCB 50 DSF	50	52	4	626	895	492	390	330	150	821	200	0,2-0,4	0,8-1,2	FR 35
FCB 100 DS	90	85	4	770	1100	605	480	350	200	974	200	0,2-0,5	1,0-1,5	FR 35 - FR 35F
FCB 100 DSF	90	85	4	770	1100	605	480	350	200	974	200	0,2-0,5	1,0-1,5	FR 35 - FR 35F
FCB 125 DS	125	134	4	840	1200	660	523	450	250	1737	200	0,3-0,7	1,2-1,7	FR 35 - FR 35F
FCB 125 DSF	125	134	4	840	1200	660	523	450	250	1737	200	0,3-0,7	1,2-1,7	FR 35 - FR 35F
FCB 150 DS	155	143	4	840	1200	660	523	550	350	1737	200	0,4-0,8	1,2-2,0	FR 35 - FR 35F
FCB 175 DS	175	152	4	840	1200	660	523	650	350	1737	200	0,5-0,9	1,5-2,2	FR 35 - FR 35F

Drapak polootevorený FCB 175 DS (1 ks) 2.966,- EUR

- bočné dosky pre prerobenie z polouzatvoreného drapáku na úplne uzavretý - zvýšenie flexibility využitia zariadenia: 276,- EUR



Kontajnery pre hákový nosič

1. Kontajner 5m3 (KAA-5m3)..... 3.150,-€

Vnútorne rozmery kontajnera: 4300x2300x500mm

Vonkajšie rozmery kontajnera: 4550x2480x750mm

2. Kontajner 10m3 (KAA-10m3) 3.780,-€

Vnútorne rozmery kontajnera: 4300x2300x1000mm

Vonkajšie rozmery kontajnera: 4550x2480x1250mm

3. Kontajner 15m3 (KAA-15m3) 4.200,-€

Vnútorne rozmery kontajnera: 4300x2300x1500mm

Vonkajšie rozmery kontajnera: 4550x2480x1750mm

4. Kontajner 20m3 (KAA-20m3) 4.714,-€

Vnútorne rozmery kontajnera: 4300x2300x2000mm

Vonkajšie rozmery kontajnera: 4550x2480x2250mm

5. Tesná výklopná klapka, alebo jednokrídlové dvere na kontajner +550,-€

6. Heverová alebo posuvná strecha na kontajner L-4500mm +1650,-€

TECHNICKÁ ŠPECIFIKÁCIA

KONTAJNERY SÚ CELOZVÁRANÉ

Kontajner má hákový systém na nakladanie – výška háku 1000mm

Plášť kontajnera a dvere sú z plechu hr. 3mm, podlaha a spodné oblúky kontajnera sú z plechu hr. 3mm.

Podlaha kontajnera je z na spodnej hrane oblúková – väčšia pevnosť kontajnera a ľahšie vysýpanie materiálu

Bočné výstuhové profily z ohýbaných U-profilov 50/100/50/3mm

Dvere sú opatrené centrálnym bezpečnostným zatváraním.

Zadné dvojkřídlové dvere sa otvárajú o 250° s upevnením o bok kontajnera

Bočné bezpečnostné otváranie zadných dverí

Horná trubka kontajneru 89mm/3mm

Pevný rebrík, plachtové háčiky dookola

Všetky otočné časti kontajnera sú vybavené mazničkami 8x1mm

Výrobný štítok: typ kontajnera, objem, hmotnosť, nosnosť a výrobné číslo.

Povrchová úprava: z vonkajšej strany kontajnera 2x základný syntetický náter a 2x vrchný syntetický náter odtieň RAL – podľa požiadavky , z vnútornej strany kontajnera 2x základný syntetický náter.



Ceny a odporúčané objemy kontajnerov:

Vzhľadom na požiadavku zvážania drobného stavebného odpadu odporúčam nasledovné objemy kontajnerov:

Kontajner	Cena za ks v € bez DPH	Cena celkom v € bez DPH
Kontajner 5m ³ – 2 ks	3.150	6.300
Kontajner 15m ³ – 3 ks	4.200	12.600
	Cena celkom bez DPH	18.900

Kontajner s bočným vyklápačom



Fotka je ilustračná, kontajner konfigurovaný pre Vás má väčšie rozmery

Technické parametre kontajnera:

- Vonkajšie rozmery: D: 4 600 mm, Š: 2 500 mm
- Výška oka/háku: 1 000 mm – podľa výšky háku na nosiči kontajnerov
- Nosnosť: 8 000 kg
- Zadné dvere: krídlové s možnosťou aretácie v otvorenej polohe
- Výška bočnic: 1 500 mm
- Objem: 15 m³

Popis vyklápača:

- Použiteľný pre odpadové nádoby od 70 do 1 100 litrov
- Vyklápač je umiestnený na pravej strane v smere jazdy

Ovládanie vyklápača:

- Pomocou ručného rozvádzača – potiahnutím k sebe sa vyprázdňuje, zatlačením od seba sa nádoba vracia späť
- Pri vyprázdňovaní sa zároveň otvára časť strechy zbernej nádoby, pri pokladaní nádoby sa strecha opäť zatvára
- Celá manipulácia sa ovláda jednou pákou
- Vyklápač je vybavený poistkou proti preťaženiu nádob, na hydraulických valcoch sú bezpečnostné pádové ventily pre prípad ak by došlo k narušeniu/prasknutiu hydraulickej hadice
- Pripojenie vyklápača k hydraulickému okruhu traktora je zabezpečené bezodkvapovými rýchlo-spojками, v hydraulickom okruhu sú dva zatváracie ventily pre jednoduché pripojenie rýchlospojok

Základná výbava:

- Pracovný maják v zadnej časti kontajnera
- Pracovné svetlo nad vyklápačom
- Kontajner je vybavený pevnou oceľovou strechou

Použitie:

- Vhodné na zber separovaného odpadu, BRO a zmesového komunálneho odpadu

Cena kontajnera s bočným výklopným mechanizmom:

21.995 € bez DPH

Traktorové kosačky Kubota G231 HD48



- Výkonný modelový rad s vynikajúcim žacím výkonom, jednoduchou obsluhou, robustnou konštrukciou a legendárnou spoľahlivosťou
- **3 valcový diesel motor** Kubota s výkonom **21,9 HP** ponúka vysokú účinnosť pri kosení veľkých parkových trávnikov, pri celodennom nasadení ako aj pri kosení nepravidelne udržiavaných plôch
- Prenos výkonu motora : robustná variabilná hydrostatická prevodovka mení smer jazdy vpred / vzad stlačením príslušnej strany jedného pedálu. Prevodovka dokáže plynulo reagovať na zaťaženie systému pri jazde i kosení
- Na udržiavanie konštantnej rýchlosti jazdy pomáha štandardne montovaný **tempomat**
- **Kardanový hriadeľ, ktorý poháňa nové prepracované žacie ústrojenstvo** a ozubené kolesá prevodovky, ktoré prenášajú energiu na nože, sú profesionálnym riešením, ktoré zaručuje **spoľahlivosť a vysokú životnosť kosačky**.
- Extrémne robustné oceľové teleso kosenia umožňuje obsluhu kosiť veľké trávniky bez poškodenia povrchu aj za veľmi nepriaznivých podmienok
- **Záber kosenia 1,22 m**
- Kosačka sa dokáže pohybovať rýchlosťou až 19 km/h, čo je najvyššia rýchlosť medzi porovnateľnými modelmi všetkých značiek
- Zdvih kosenia zaisťuje krížový joystick a elektromagnetickým ventilom (zdvih kosenia a vyprázdňovanie koša)
- **Skelet kosenia je výškovo nastaviteľný medzi 25 a 102 mm** pomocou nastaviteľného kolieska v 13 polohách
- Svoju neuveriteľnú účinnosť ponúka kosačka vďaka prepracovanému veľkému prechodovému tunelu medzi kosením a zberným košom. Problémy s eventuálnym zníženým priechodom pokosenej trávy eliminujú dve čistiace klapky na skelete kosenia a v prechodnom tuneli. Tieto klapky sú ovládané zo sedadla vodiča
- **Zberný kôš na trávu s objemom 640 l.**
- Vyprázdňovanie ovláda obsluha ovládačom z miesta sedačky. Hydraulika vyprázdni kôš do výšky 1 970 mm
- **Možné príslušenstvo:** cestná výbava pre prevádzku na pozemných komunikáciách, snehová radlica, zametacia kefa, sypač, záves na príves, odstavný stojan na kôš

➤ **ZÁRUKA : 60 mesiacov / 2000 Mth**

➤ **Cena : 18.000 € bez DPH**



Vysávacie zariadenie **Negri TORNBH21SOL**



Kotviace body u závesných vysávačov sú vybavené antivibračnými vložkami. Špeciálne upravený zdvíhací vozík umožňuje montáž závesných vysávačov bez pomoci ďalšej osoby. Podstatným prvkom vysávačov Negri je výška otočného výhodného komína. Ľahký a rýchly prístup k saciemu ústrojenstvu zabezpečuje bezproblémové čistenie a údržbu stroja. Oceľové diely sú opatrené kvalitnou práškovou povrchovou úpravou alebo galvanicky pozinkované.

Technická špecifikácia:

Motor	Honda GX630 21 hp
Maximálny prietok vzduchu	170 m³/min
Rozmery (DxŠxV)	1 310/1 100/2 500
Dĺžka nasávacieho potrubia	5 000 mm+ 1 000 mm
Predĺžené nasávacie potrubie (OPCIA)	+ 5 000 mm (400 €)
Rozšírenie vyfukovacieho komínu (OPCIA)	+ 200 €
CENA bez DPH – základný stroj	12.889 €
CENA celkom BEZ DPH	13.289 €



Jednoosí náves pre vysávač lístia - Cynkomet T-117/2 5,2 tony



Traktorový náves CYNKOMET T 117 EÚ jedno nápravový. Náves je trojstranne sklopný. Bočnice a rám návesu sú žiarovo pozinkované. Ložná plocha návesu je v zelenej farbe. Náves má univerzálne otváranie bočníc, centrálne istenie bočníc k podlahe, fubovoľnej otváranie bočníc a ľahkú demontáž stĺpikov.

Základná výbava :

- Oje nastaviteľná do spodného závesu 50 mm
- Brzdy 2 hadicové pneumatické
- Ručná mechanická parkovacia brzda
- Svetelná inštalácia 12V
- Teleskopická piestnica v guľovom uložení
- Podporná noha sklopná s kolieskom
- Rebrík a vnútorné nášľapy
- Otvárateľné a nastaviteľné zadné výsypnej okienko
- Výška bočníc 2x600 mm (prípadne sieťové nadstavby 1000 mm)
- Nosnosť 5 180 kg
- Vlastná hmotnosť cca 1 620 kg
- Dĺžka korby 4 720 mm
- Šírka 1 980 mm
- Výška 2 210 mm
- Ložná plocha 6 m²



- Výška podlahy od podložia 1 050 mm
- Rozchod kolies 1 500 mm
- Pneumatiky 11,5 / 80-15,3
- Rýchlosť transportná 30 km/h

TECHNICKÉ PARAMETRE

Typ/verzia/variant	T-3/510/111
Pohotovostná hmotnosť	1 620 kg (max. zaťaženie oka 1 000 kg, na os 5 800 kg)
Dĺžka	4 720 mm
Šírka	1 990 mm
Výška (s nastavbami)	1 675 mm (2 275 mm)
Nosnosť	5 180 kg
Rozmery ložnej plochy (D x Š x V)	3 320 x 1 810 x 600 (1 200) mm
Zavesenie	Pevná náprava
Ložná plocha objem (s nastavbami)	3,6 m ³ / 7,2 m ³
Hrúbka podlahovej dosky / stien	3 mm / 2,5 mm
Uhol vyklopenia do strán a dozadu	50 / 45
Trieda spolupracujúceho traktora od	60 k
Prepravná rýchlosť	30 km/h
Pracovná rýchlosť	30 km/h
Rozchod kolies	1 500 mm
Typ pneumatík	11,5/80-15,3 (pre EU homologizáciu)
Výška podlahy od základne	1 010 mm
Výška závesu oja spodný/horný	445 mm / 770 mm

Cena s príplatkovou výbavou :	Sumarizácia v €
Náves T-117/2 5,2 tony	11.400
Nástavce zo žiarovo pozinkovaného pletiva, výška 1000 mm	1.387
Plachta šnúrovacia / žiarovo pozinkovaný rám plachty z profilu 40x40x3	280 € / 250 €
Cena spolu bez DPH	12.787

Z uvedených dvoch možností som vybral a do kalkulácie ceny uviedol nástavce zo žiarovo pozinkovaného pletiva, nakoľko toto riešenie zvýši objem návesu. Nástavce z pletiva nie je možné kombinovať so šnúrovaciu plachtou.



Sumarizačná tabuľka	
Traktor Kubota M5112 36x36	73.640
Traktor Kubota M4-073 36x36	57.021
Nosič kontajnerov WTC Písečná PORTÝR 12.9	32.780
Teleskopické hydraulické rameno HYVA CRANE HB 41 E2 CE	18.274
Rotátor FR35 + TopLink	689
Drapák polootvorený FCB 175 DS	2.966
Bočné dosky na drapák FCB 175 DS	276
Kontajner 5m ³ – 2 ks	6.300
Kontajner 15m ³ – 3 ks	12.600
Kontajner s bočným výklopným mechanizmom	21.995
Traktorová kosačka Kubota G231 HD48	18.000
Vysávač lístia Negri TORNBH21SOL	13.289
Náves Cynkomet T-117 5,2 tony	12.787
Cena spolu v € bez DPH 270.617	

Záverečná klauzula:

- 1) Uvedené ceny sú bez DPH (20%).
- 2) Ceny sú konečné vrátane dopravy, montáže a zaškolenia obsluhy.
- 3) Záručný, pozáručný servis a dodávku ND realizuje naša firma.
- 4) Cenová ponuka je platná do 1.6.2024

Ponuku vypracoval:

Ing. Adam Raška /// raska@agrotyp.sk /// 0903 403 023

V prípade otázok som Vám plne k dispozícii.

AT Agrotyp, s.r.o.
 Textilná 32/10, 034 01 Ružomberok
 IČO: 36 436 810
 DIČ: SK2022094074
 IČ DPH: SK2022094074