


Návrh GP – Pracovná verzia

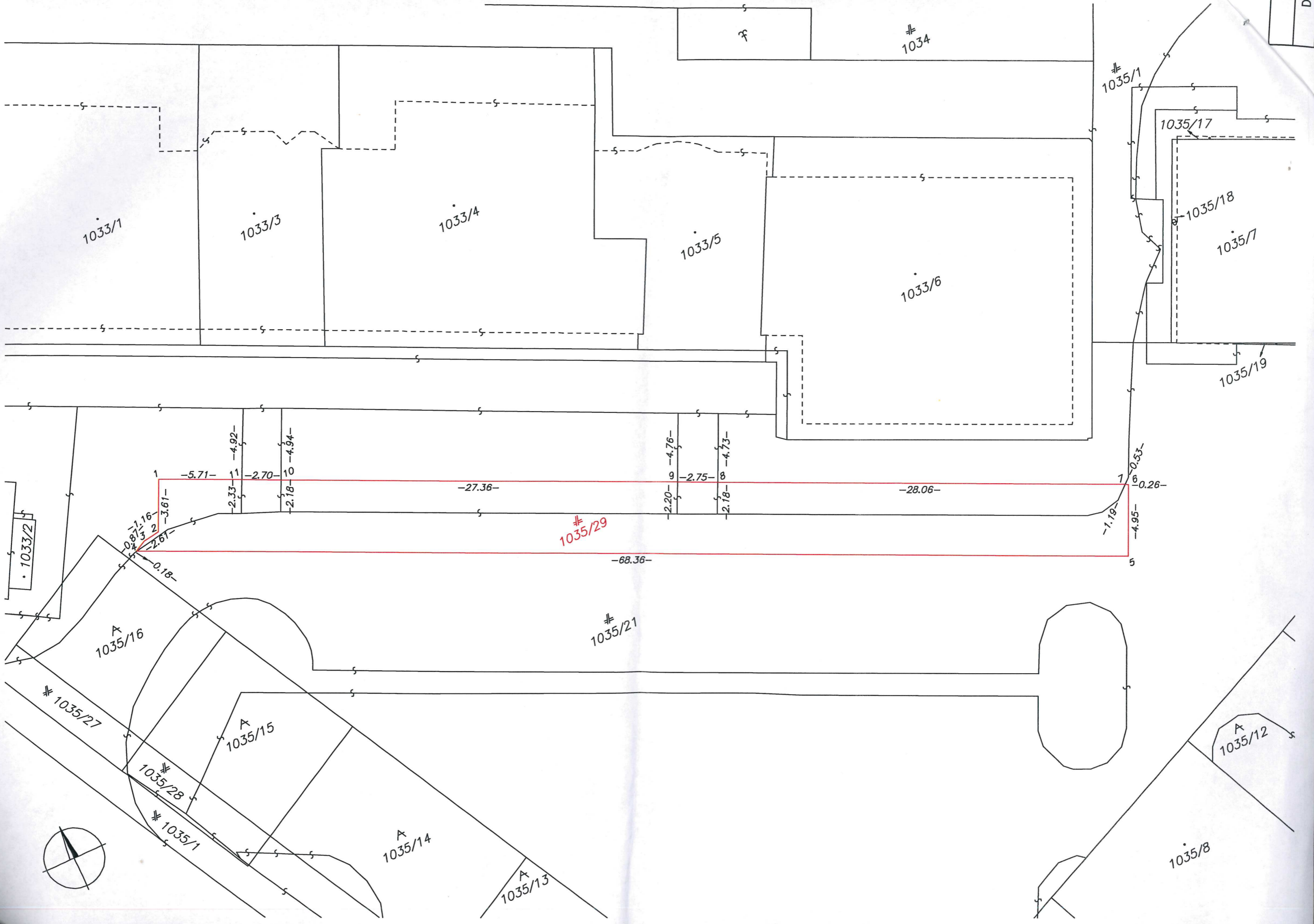
Geometrický plán je podkladom na právne úkony, keď údaje doterajšieho stavu výkazu výmer sú zhodné s údajmi platných výpisov z katastra nehnuteľností

 Geodetická kancelária Bemcláková 27, 034 01 Ružomberok IČO: 44 398 446, IČ DPH: SK202268232 Tel.: +421 905 838 507, +421 906 919 129 www.igeo.sk	Kraj Žilinský	Okres Ružomberok	Obec Ružomberok		
	Kat. územie Ružomberok	Číslo plánu 44388446-118/24	Mapový list č. Ružomberok 1-5/23		
GEOMETRICKÝ PLÁN na oddelenie pozemku p.č. 1035/29					
Vyhotovil		Autorizačne overil		Úradne overil	
Dňa: 04.06.2024	Meno: Ing. Timotej Buroš	Dňa:	Meno:	Dňa:	Číslo:
Nové hranice boli v prírode označené farbou		Náležitostami a presnosťou zodpovedá predpisom		Úradne overené podľa § 9 zákona NR SR č. 215/1995 Z.z. o geodézii a kartografii	
Záznam podrobného merania (meračský náčrt) č. 7336		Pečiatka a podpis		Pečiatka a podpis	
Súradnice bodov označených číslami a ostatné meračské údaje sú uložené vo všeobecnej dokumentácii					

VÝKAZ VÝMER

str. 1

Doterajší stav				Zmeny					Nový stav				
Číslo		Výmera	Druh pozemku	Diel	k parcele číslo	m ²	od parcely číslo	m ²	Číslo parcely	Výmera		Druh pozemku	Vlastník, (iná opráv. osoba) adresa, (sídlo)
PK vložky	parcely									ha	m ²		
LV	KN-E	KN-C	ha	m ²						ha	m ²	kód	
Stav právny je totožný s registrom C KN													
4101		1035/21		3233	zast.pl.				1035/21		2901	zast.pl. 22	Doterajší
									1035/29		332	zast.pl. 22	SR SOLAR SK, s.r.o. M. R. Štefánika 34 Žilina
Spolu:				3233							3233		
Legenda: kód spôsobu využívania 22 Pozemok, na ktorom je postavená inžinierska stavba - cestná, miestna a účelová komunikácia, lesná cesta, poľná cesta, chodník, nekryté parkoviisko a ich súčasti													



1033/1

1033/3

1033/4

1033/5

1033/6

1034

1035/1

1035/17

1035/18

1035/7

1035/19

-5.71-

-4.92-

-2.70-

-4.94-

-2.18-

-27.36-

-4.76-

-2.75-

-4.73-

-2.18-

-28.06-

-1.19-

-0.53-

-0.26-

-4.95-

1035/29

-68.36-

1035/21

A 1035/16

1035/27

A 1035/15

1035/28

1035/1

A 1035/14

A 1035/13

A 1035/12

1035/8

