


Návrh GP – Pracovná verzia

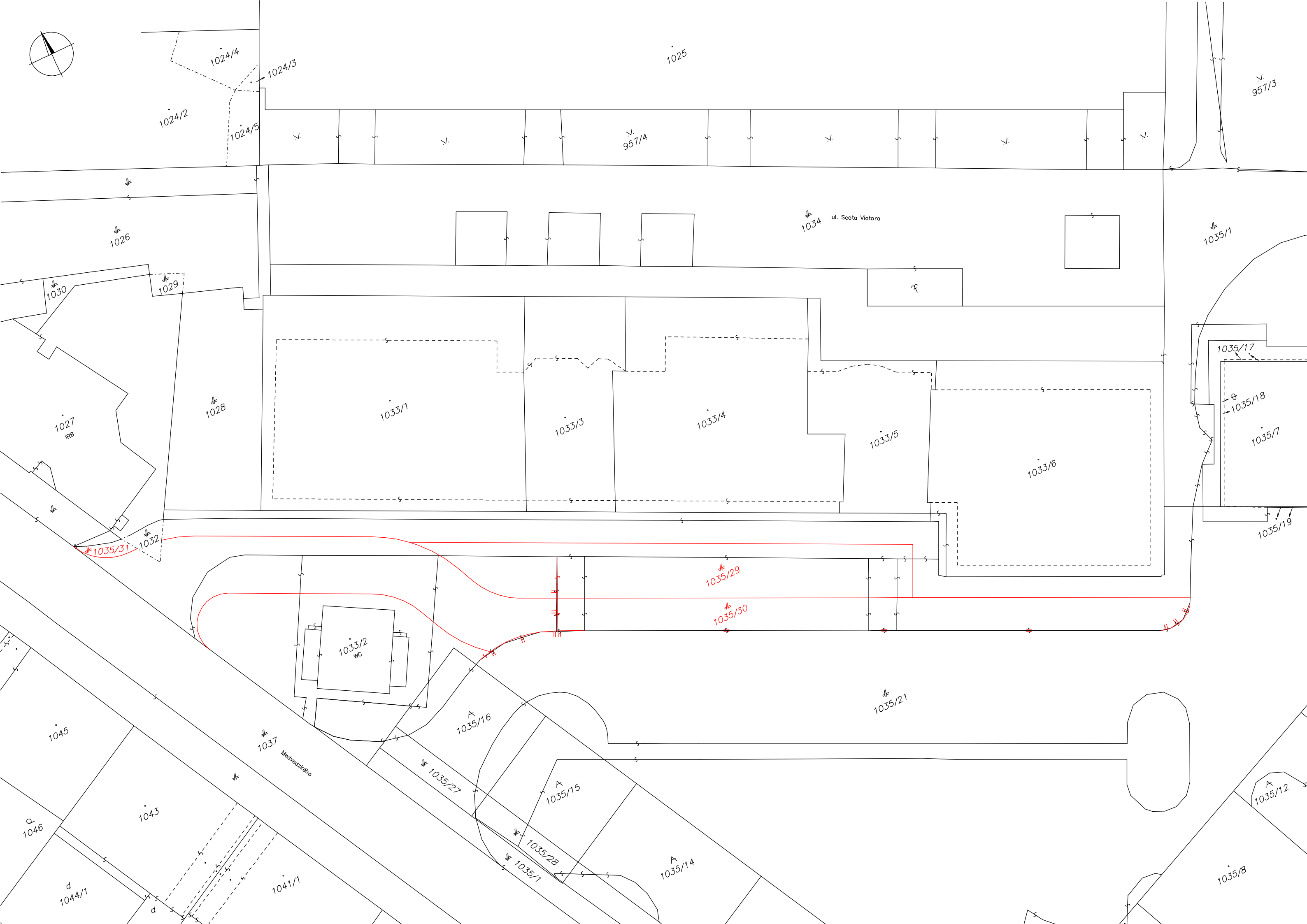
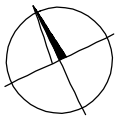
Geometrický plán je podkladom na právne úkony, keď údaje doterajšieho stavu výkazu výmer sú zhodné s údajmi platných výpisov z katastra nehnuteľností

Vyhoviteľ  Geodetická kancelária Bernolákova 27, 034 01 Ružomberok IČO: 44 388 446, IČ DPH: SK202268232 Tel.: +421 905 838 507, +421 908 919 129 www.igeo.sk	Kraj <i>Žilinský</i>	Okres <i>Ružomberok</i>	Obec <i>Ružomberok</i>		
	Kat. územie <i>Ružomberok</i>	Číslo plánu <i>44388446-118/24</i>	Mapový list č <i>Ružomberok 1-5/23</i>		
GEOMETRICKÝ PLÁN na oddelenie pozemkov p.č. 1035/29-30					
Vyhoviteľ		Autorizačne overil		Úradne overil	
Dňa: <i>25.06.2024</i>	Meno: <i>Ing. Timotej Buroš</i>	Dňa:	Meno:	Dňa:	Číslo:
Nové hranice boli v prírode označené <i>farbou</i>		Náležitosťami a presnosťou zodpovedá predpisom		Úradne overené podľa § 9 zákona NR SR č. 215/1995 Z.z. o geodézii a kartografii	
Záznam podrobného merania (meračský náčrt) č. <i>7336</i>		Pečiatka a podpis		Pečiatka a podpis	
Súradnice bodov označených číslami a ostatné meračské údaje sú uložené vo všeobecnej dokumentácii					

VÝKAZ VÝMER

str. 1

Doterajší stav			Zmeny					Nový stav								
Číslo PK vločky		parcely		Výmera		Druh pozemku	Diel	k parcele číslo	m ²	od parcely číslo	m ²	Číslo parcely	Výmera		Druh pozemku	Vlastník, (iná opráv. osoba) adresa, (sídlo)
LV	KN-E	KN-C	ha	m ²	ha								m ²	kód		
Stav právny je totožný s registrom C KN																
4101		1035/21		3233	zast.pl.							1035/21		2562	zast.pl. 22	Doterajší
												1035/29		230	zast.pl. 22	SR SOLAR SK, s.r.o. M. R. Štefánika 34 Žilina
												1035/30		432	zast.pl. 22	SR SOLAR SK, s.r.o. M. R. Štefánika 34 Žilina
												1035/31		9	zast.pl. 22	Mesto Ružomberok Námestie A. Hlinku 1 Ružomberok
Spolu:						3233								3233		
Legenda: kód spôsobu využitia 22 Pozemok, na ktorom je postavená inžinierska stavba – cestná, miestna a účelová komunikácia, lesná cesta, poľná cesta, chodník, nekryté parkovisko a ich súčasti																



1024/4

1024/3

1025

1024/2

1024/5

957/4

957/3

1026

1034 ul. Scota Victora

1035/1

1030

1029

1027
IRB

1028

1033/1

1033/3

1033/4

1033/5

1033/6

1035/17

1035/18

1035/7

1035/19

1035/31

1032

1035/29

1035/30

1033/2
WC

1035/21

1045

1037

Medvedzkeho

1035/16

1035/27

1035/15

1046

1043

1035/28

1035/1

1035/14

d 1044/1

1041/1

1035/12

1035/8